

**Lehrwerk Deutsch
als Fremdsprache**

Eva-Maria Jenkins
Roland Fischer
Ursula Hirschfeld
Maria Hirtenlehner
Monika Clalüna

Dimensionen. Magazin 2

Lernstationen 6–10

Max Hueber Verlag

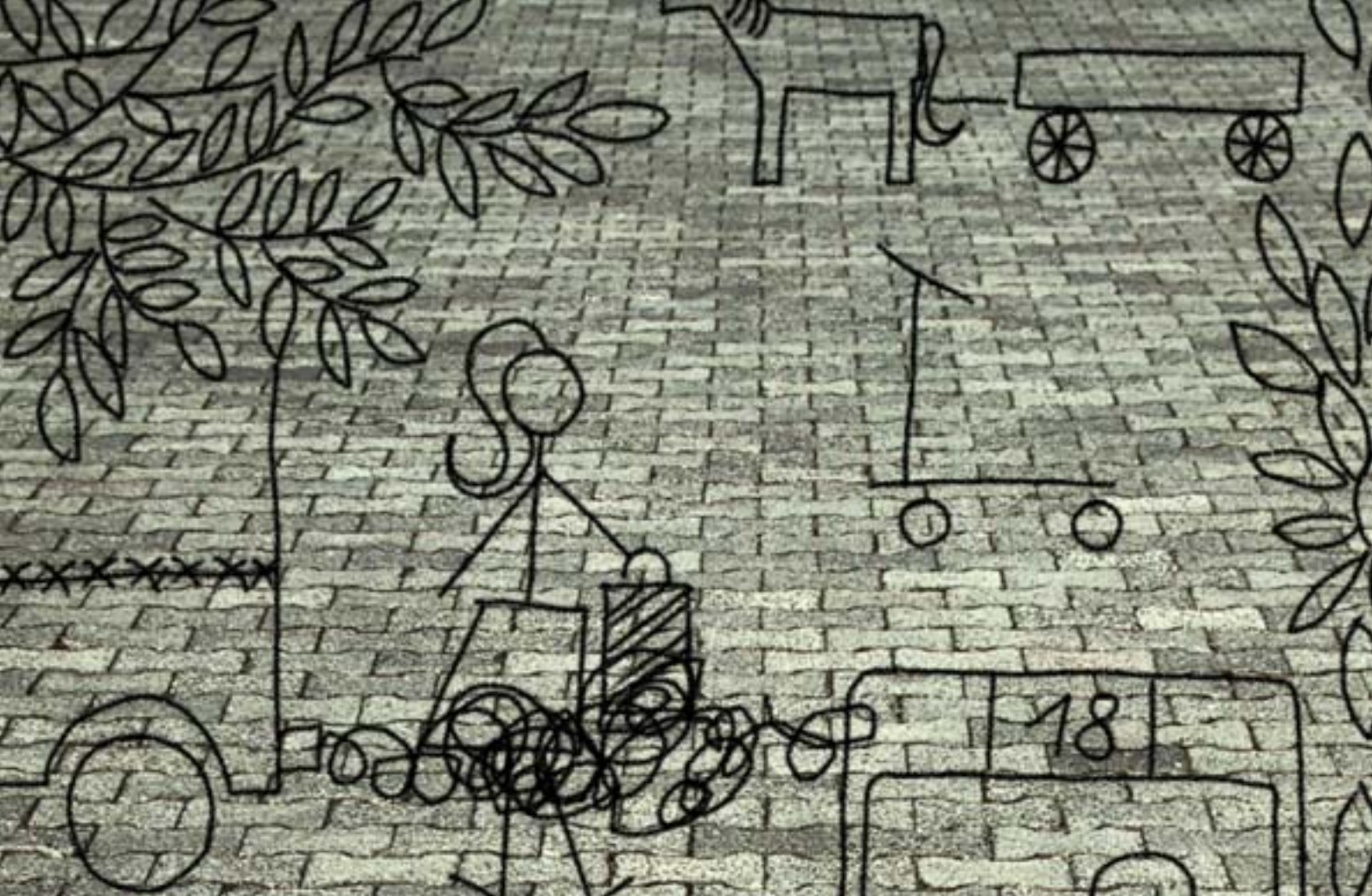
VÖV-EDITION Sprachenreferat des Verbandes
Sprachew Österreichischer Volkshochschulen



In der Einkaufspassage







Keine Störenfriede, sondern ganz normale Verkehrsteilnehmer

Horst-Peter Albat, Polizeidirektor im Polizeipräsidium München, über die rechtliche Einordnung von Radlern, Inline-Skatern und Rollerfahrern

SZ: Was sind Radfahrer, Inline-Skater und Rollerfahrer im täglichen Verkehrsgeschehen: normale Teilnehmer oder einfach nur Störenfriede?

Albat: Radler, Skater und Rollerfahrer sind aus Sicht der Polizei ganz normale Verkehrsteilnehmer wie Pkw-Fahrer und Motorradfahrer auch. Die Polizei teilt sie nicht in Gruppen ein. Die Bezeichnung Störenfried rührt oft vom subjektiven Gefühl anderer Verkehrsteilnehmer her. Die Polizei muss auf alle Fälle den Versuch unternehmen, ein geordnetes Miteinander aller zu gewährleisten.

SZ: Wo dürfen sich Radler, Skater und Rollerfahrer im Straßenverkehr bewegen, wo müssen sie fahren?

Albat: Die Radler dürfen nicht überall fahren, wo sie wollen. Sie dürfen auf der Fahrbahn unterwegs sein

oder auf markierten Radwegen. Auf alle Fälle dürfen Radfahrer nicht in Fußgängerzonen oder auf reinen Gehwegen fahren. Nur Kinder bis acht Jahre müssen auf dem Gehweg fahren. Kinder zwischen acht und zehn Jahren wiederum dürfen den Gehweg benutzen. Inliner und Rollerfahrer dagegen müssen rechtlich wie Fußgänger behandelt werden. Beide benutzen ein besonderes Fortbewegungsmittel. Sie müssen die Gehwege benutzen und dürfen ihrem Hobby nicht auf der Straße nachgehen. Sie dürfen auch nicht auf markierten Radwegen fahren.

SZ: Wer haftet bei Schäden oder bei Unfällen?

Albat: Die Sachlage ist einfach: Es haftet der, der den Unfall verursacht hat. Die Frage ist nur, ob er versichert ist oder nicht. Grundsätzlich halte ich eine pri-



vate Haftpflichtversicherung für sinnvoll. Denn dann sind auch die Risiken abgedeckt.

SZ: Wenn ein Radler betrunken erwischt wird, könnte ihm der Führerschein entzogen werden. Gilt das auch für Skater und Rollerfahrer?

Albat: Grundsätzlich gelten beim Radler andere Promillegrenzen als beim Autofahrer. Problematisch ist es für jemanden, der betrunken mit dem Rad unterwegs ist und 1,6 Promille Alkohol im Blut hat. Wird er erwischt, kann die Verwaltungsbehörde – Kreisverwaltungsreferat oder Landratsamt – seine charakterliche Eignung zum Führen eines Fahrzeugs, das ist das Fahrrad nämlich, überprüfen lassen. Das kann bis zum Führerscheinentzug gehen. Für Inline-Skater oder für Rollerfahrer gelten die Promillegrenzen nicht.

SZ: Wie werden Inliner oder Rollerfahrer verkehrsrechtlich eingestuft?

Albat: Beide gelten als besondere Fortbewegungsmittel. Es sind keine Fahrzeuge, sonst müssten sie

ja die Fahrbahn benutzen. Also bleibt nur noch der Gehweg. Dort können sie theoretisch so schnell fahren, wie sie können. Mit einer Einschränkung: Sie dürfen keine Fußgänger gefährden.

SZ: Sind Skater und Rollerfahrer überdurchschnittlich stark an Unfällen beteiligt?

Albat: Nach unseren Erfahrungen ist der Anteil an Unfällen, an denen Skater oder Rollerfahrer beteiligt waren, sehr gering. Von allen Unfällen mit Inline-Skatern oder mit Rollerfahrern werden etwa 50 Prozent der Polizei gemeldet. Die Wahrscheinlichkeit, dass ein Unfall gemeldet wird, ist umso größer, je schwerer der Unfall ist. Im vergangenen Jahr sind in München 22 Unfälle registriert worden, an denen Inline-Skater beteiligt waren. 16 Unfälle davon wurden von Skatern verursacht. Das ist sehr wenig, bei insgesamt 50 000 Unfällen pro Jahr.

Interview: Rudi Kanamüller/Süddeutsche Zeitung

Grinch dir dein Handy bei Niedermeyer!

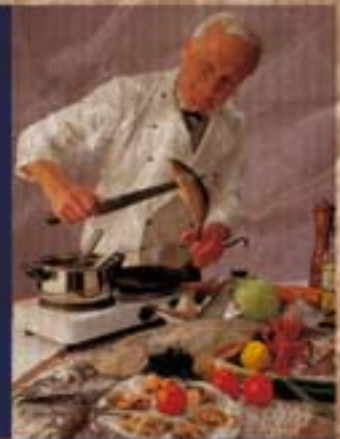
Handy der Serie "Grinch" (Nokia 2210) wird original vom Hersteller, International & Grinch, hergestellt für den Vertrieb in Europa und China.



NOKIA 2210 mega edition
190,-
NOKIA €12*

GRINCH

*Sofi sagt,
ihr Opa
kocht toll.*



~~Unsere Möbel.~~
Ihre Möbel!

Der Konvoi geht wieder um Jena Auerbach



Sie auch?

Kochkurse
beim Chefkoch
Tel.: 089-123 45 67

WIENERBERGER

Meine Familie. Mein Haus.
Die massivsten Werte im Leben.

**MASSIV
WERTHAUS**
WIENERBERGER
www.massivwerthaus.at

• FERTIGES ZIEGELHAUS MIT ZERTIFIKAT • ALLES AUS EINER HAND • FIXTERMIN UND FIXPREIS • INDIVIDUELLE PLANUNG