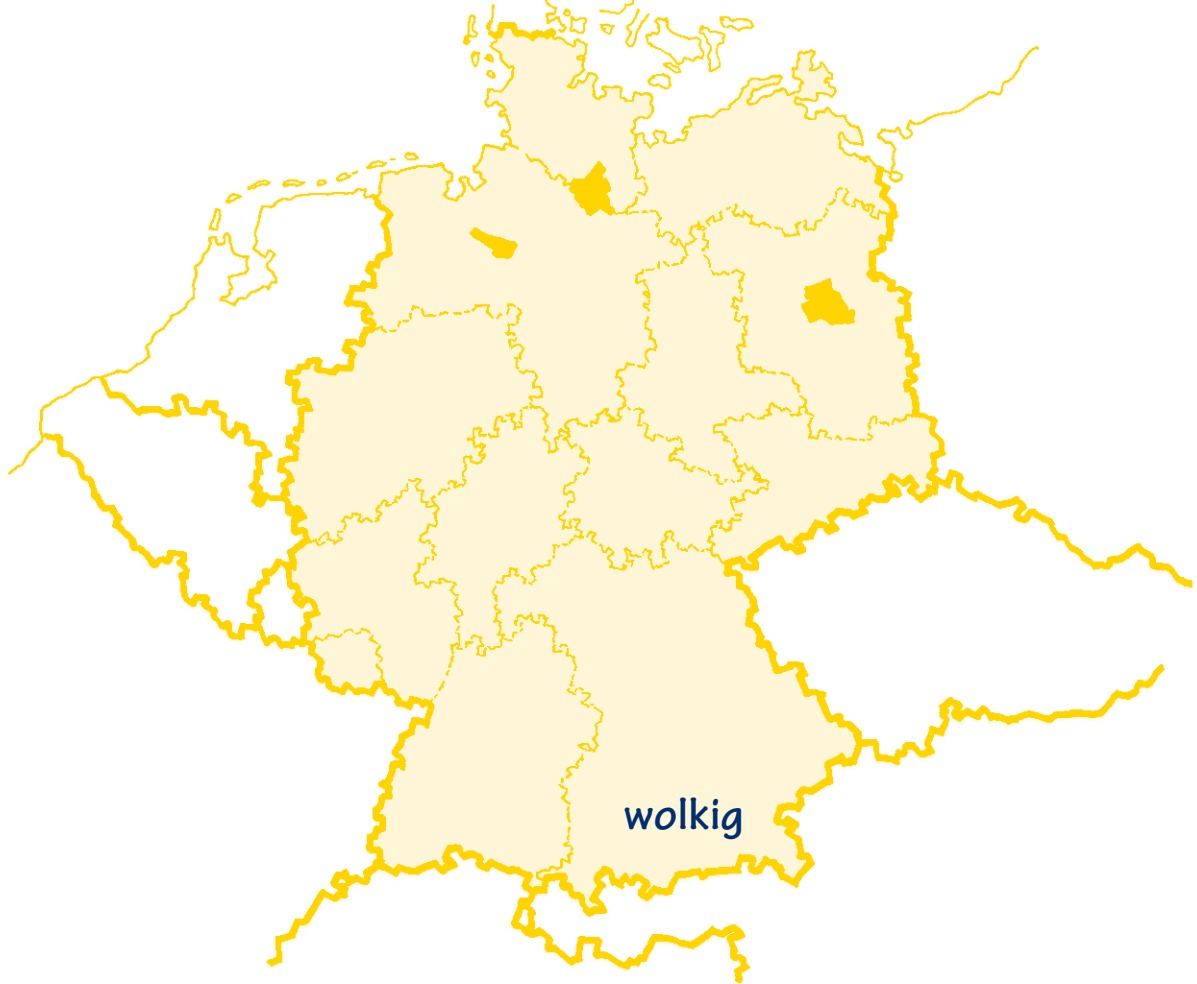




b. *Wie ist das Wetter in Deutschland? Schauen Sie im Magazin die Deutschland-Wetterkarte auf Seite 56 (Bild 1) an. Schreiben Sie das Wetter mit den Wetterwörtern in die Karte.*



c. *Austausch mit anderen Gruppen.*

### 3. Wetterprognose



*Partnerarbeit: Hören Sie die Wetterprognosen.*

a. *Wetterprognose 1: Was ziehen Sie an? Diskutieren Sie.*



■ das Top



■ die Stiefel



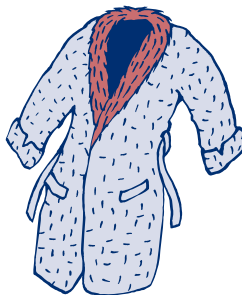
■ die Shorts



■ der Sonnenhut



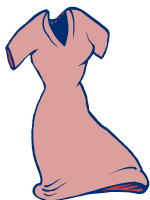
■ die Mütze



■ der Mantel



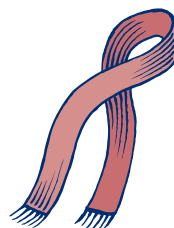
■ die Sandalen



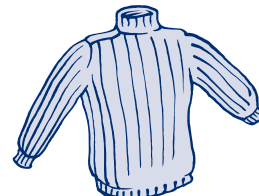
■ das Sommerkleid



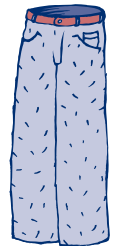
■ die Handschuhe



■ der Schal



■ der Pullover



■ die Hose

■ ...

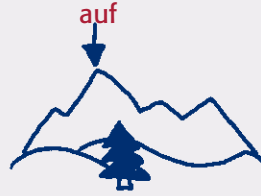


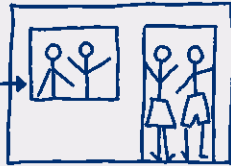
# Grammatikbox

## „Reisepräpositionen“

in 

Dresden an der Elbe  
an 

auf 

wir   
bei Familie Ohler

zu Hause 

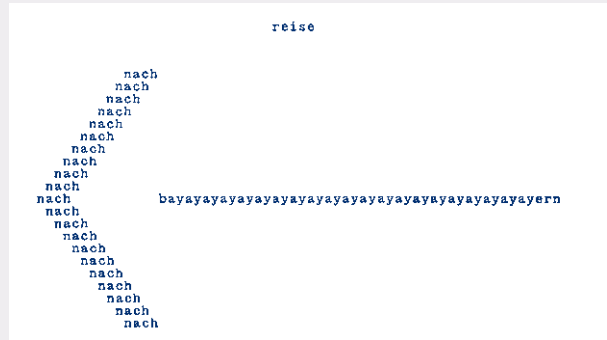
nach Hause 

von 

aus 

von  nach **WIEN**  
**KÖLN**

durch 



rund um 

entlang 

kreuz und quer 

b. Lesen Sie sich die Postkarten im Magazin gegenseitig vor.  
Welche Wendungen möchten Sie lernen?

c. Aktivitäten: Wählen Sie!

♦ Gedicht ergänzen: Reime finden

1. Finden Sie passende Wörter für die Lücken.

Wenn wir lieben, lieben wir  
besonders gern auf dem \_\_\_\_\_.

„Bin am Meer,  
du fehlst mir \_\_\_\_\_!“  
schreiben wir auf \_\_\_\_\_,  
der andere wird schon warten.

„Ist am Meer und denkt an \_\_\_\_\_,  
sehnt sich sicher fürchterlich!“

Wenn wir lieben, lieben wir  
besonders gern auf dem \_\_\_\_\_.  
Sind wir nahher selber \_\_\_\_\_,  
ist alles irgendwie – na ja ...

Heinz Janisch



2. Lesen Sie Ihr Gedicht vor.

3. Hören Sie das Gedicht von Heinz Janisch und vergleichen Sie.

