

Wie komme ich zum Café?

Eine Sprechübung für Zweier- bis Vierergruppen

Dauer: ca. 20 – 25 Minuten

Kopiervorlage zu deutsch.com, Lektion 15B, B3 und B4

Hinweise für Lehrerinnen und Lehrer:

Mit dieser Sprechübung trainieren die Schülerinnen und Schüler (Sch) die Beschreibung eines Weges, der mit öffentlichen Verkehrsmitteln zurückgelegt werden soll. Dabei wird besonders die Verwendung verschiedener lokaler Präpositionen sowie die der modalen Präposition *mit* geübt.

Vorbereitung:

Bilden Sie Gruppen von je 2 bis 4 Sch. Kopieren Sie die Kopiervorlagen 1 bis 3 für jede Gruppe einmal. Schneiden Sie die Kopiervorlage 1 an der Trennlinie durch und kleben Sie die Kopien der Vorlagen „Orte“, „Verkehrsmittel“ sowie von Kopiervorlage 2 „Straßen und Plätze“ auf dünne, verschiedenfarbige Pappe (vgl. KB S. 93). Schneiden Sie dann die Kärtchen aus und stecken Sie diese in einen Briefumschlag.

Kleben Sie auch die Kopien von Kopiervorlage 3 auf dünne Pappe. Schneiden Sie den Bauplan für den Würfel aus, knicken Sie ihn entlang der Falze und kleben Sie dann die Würfelseiten zusammen.

Tipp: Wenn Sie Kärtchen und Würfel mehrmals verwenden wollen, können Sie die Kopien vor dem Ausschneiden laminieren bzw. mit Transparentfolie bekleben.

Ablauf:

Bilden Sie Zweier-, Dreier- oder Vierergruppen. Jede Gruppe erhält einen Würfel und die drei Kartensätze. Die Kärtchen werden verdeckt gemischt und auf dem Tisch verteilt.

Ein Sch zieht eine „Orte“-Karte und fragt einen anderen Sch aus seiner Gruppe nach dem Weg zu dem angegebenen Ort, z.B.: „Entschuldigen Sie, wie komme ich zum Café?“ Der zweite Sch zieht nun je eine „Verkehrsmittel“-Karte und eine „Straßen/Plätze“-Karte und würfelt. Seinen Karten und der gewürfelten Richtungsangabe entsprechend erklärt er den Weg in der Höflichkeitsform: „Sie müssen in die Straßenbahn Nummer 12 einsteigen. An der Friedrichstraße steigen Sie aus. Dort gehen Sie geradeaus und dann nach links. Dann sind Sie am Café.“ Der erste Sch bedankt sich: „Vielen Dank.“ Bei Dreier- oder Vierergruppen spielen jeweils zwei Sch miteinander und die anderen Sch der Gruppe kontrollieren, ob die Dialoge sprachlich korrekt sind. Bei Fehlern machen sie sich Notizen und besprechen diese nach dem Dialog gemeinsam mit den anderen Sch. Beenden Sie die Übung, wenn jeder Sch einer Gruppe einmal nach dem Weg gefragt und eine Wegbeschreibung gegeben hat.

Variante:

Bei sehr guten Schülern können sie den Schwierigkeitsgrad erhöhen und noch ein zweites Verkehrsmittel einbauen: „An der Friedrichstraße steigen Sie aus. Dort nehmen Sie die S-Bahn Linie 3. Sie müssen am Hauptbahnhof aussteigen.“ Hierfür muss der zweite Sch je zwei „Verkehrsmittel“- bzw. „Straßen/ Plätze“-Karten ziehen.

Kopiervorlage 1

Wohin möchtest du fahren?

Orte

das Café



die Schule



der Marktplatz



das Krankenhaus



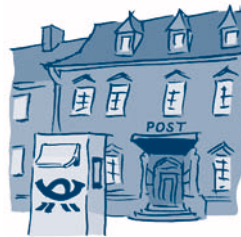
der Stadtpark



das Museum



die Post



die Apotheke



Verkehrsmittel

Bus Nummer 147



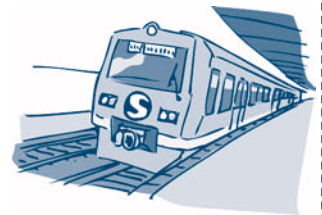
U-Bahn Linie 6



Straßenbahn Linie 12



S-Bahn Linie 3



Bus Nummer 136



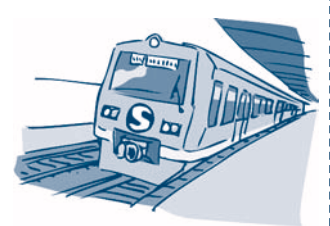
U-Bahn Linie 8



Straßenbahn Linie 2



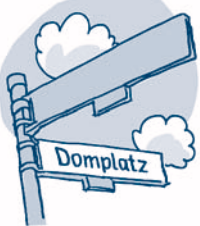





S-Bahn Linie 2



Kopiervorlage 2

Wohin möchtest du fahren?

Straßen und Plätze

<p>Goethestraße</p> 	<p>Domplatz</p> 	<p>Friedrichstraße</p> 	<p>Universitätsstraße</p> 
<p>Hauptbahnhof</p> 	<p>Prinzenstraße</p> 	<p>Viktoriastraße</p> 	<p>Brandenburger Tor</p> 

Kopiervorlage 3

Wohin möchtest du fahren?

